

平川市

# 社協だより

第43号

2024.3.15



## 三世代交流事業

赤い羽根共同募金を財源とした事業で、高齢者から子どもまで、みんな一緒に楽しみました!

- もくじ
- P1, P2 ... 地域福祉課からのお知らせ
  - P3, P4 ... 赤い羽根共同募金  
NEW「令和6年能登半島地震災害義援金」について  
令和5年度 平川市社会福祉協議会会費実績
  - P5 ..... 遊びにおいでよ!児童館へ

- P6 ... いきいき体操教室
- P7 ... ふれあい相談所・社協広域法律相談所
- P8 ... 介護予防教室
- P9 ... 生活困窮者自立支援事業
- P10 ... 善意

# 地域福祉課からの お知らせ



## トピック 1

### よかったらどうぞBOX

当会では、市内各所に『よかったらどうぞBOX』を設置しています。未開封の食料品や文房具、生活用品を皆様からの寄付品としてお預かりする投入箱で、寄付品は当会が回収し、支援を必要とする方々へお届けします。

今年度は、ひとり親世帯を対象に、第1回目の「よかったらどうぞ品」のお引渡し会を開催し、全30世帯の皆様にお渡ししました。これからも、皆さまからの善意を必要な方々に届けてまいります!!

#### よかったらどうぞBOX設置場所

平川市役所本庁舎 [2階 総合窓口うしろ]

平川市役所第2庁舎 [玄関前]

B&G尾上スポーツセンター [ロビー]

「道の駅」いかりがせき 津軽関の庄

尾上地域福祉センター

碓ヶ関地域福祉センター



## 地域の活性化を目指す



「道の駅」いかりがせき  
津軽関の庄

### 碓ヶ関株式会社

〒038-1010 青森県平川市碓ヶ関碓石13-1

TEL.0172-49-5020 FAX.0172-49-5021

URL <https://ikarigaseki.com>

e-mail [michi-ikarigaseki.2@carol.ocn.ne.jp](mailto:michi-ikarigaseki.2@carol.ocn.ne.jp)

## 小地域福祉活動のご案内

当会では、小地域における福祉のまちづくりを目的に、ほのぼの交流ネットワーク活動を基盤とした、地域独自の福祉活動を支援しております。

### ●ふれあいホットサロン【選択事業】

65歳以上のひとり暮らし高齢者等を対象とした、小地域での会食サービス事業を行う町会及び福祉会（部）に対して助成金を交付します。



お知らせ

令和6年度のふれあい交流会、ふれあいいきいきサロン、小地域福祉活動事業の申請書類及び、令和5年度実績報告書類を町会長・福祉会代表へ送付しました。お忘れの無いようお願いします！

### ●小規模除排雪事業【選択事業】

ひとり暮らし高齢者、高齢者夫婦世帯及び障がい者世帯を対象に、道路除排雪後の雪の固まり除去や生活路の確保をするために、除雪ボランティアを配置した町会及び福祉会（部）に対して助成金を交付します。

今年度より平川市独自の雪対策支援補助金がスタートしました！これまでの助成金に加え、平川市からも助成金が交付されます。これを機会に、ご検討下さい！



## 愛の輪レクリエーション開催！

令和5年12月17日、愛の輪レクリエーションを開催しました。市内在住の障がい者およびその家族、施設を利用している皆様に参加を呼びかけ、特に障がい者をもつ親（家族）同士の新しい出会いや交流の場を提供しています。

今回は、コロナ禍あけ、4年ぶりの開催で、黒石レクリエーション協会の工藤先生を講師に招き、総勢60人の大人数でレクリエーションを楽しみました。お蕎麦、チュロス、揚げたこ焼き、おにぎり、ポップコーン、フランクフルトなどたくさん出店し、お腹もいっぱいになりました。市民ボランティアをはじめとする多くの皆様にご協力をいただき、ありがとうございました。



福祉に関わる皆様へ  
ドライバーにもしもの時の安心を



自動車総合共済

SUSTAINABLE  
DEVELOPMENT  
GOALS



5%

福祉施設職員割引

3%

福祉車両割引

10%

福祉割引

10%

障害者割引



県火災あおもり  
弘前事務所 0172-32-7436



こどもからお年寄りまで  
誰ひとり取り残さない地域社会を目指して



社会福祉法人 睦会

mutsumikai

幼保連携型認定こども園

平賀保育園



## 赤い羽根共同募金 皆様のあたたかいご協力 ありがとうございました



今年度も10月1日からはじまりました赤い羽根共同募金運動は、市民の皆様をはじめ、関係機関、企業、学校等のご協力により多くの募金が寄せられました。皆様から寄せられた募金は、青森県共同募金会を通して、青森県内、平川市内の社会福祉事業に有効に活用させていただきます。

また、アーティストGOMAさんデザインのピンバッジ募金でも、多くの方々からご協力をいただきました。ありがとうございました。



<b>募金内訳</b>	(令和6年2月15日現在)
戸別募金 8,189世帯	5,009,547円
法人募金 3件	19,119円
学校募金 10校	85,509円
職域募金 37カ所	86,242円
その他 募金箱・ピンバッジ等	322,055円

総合計 **5,522,472円**

### 「令和6年能登半島地震災害義援金」受付中

令和6年1月1日に発生した能登半島地震による災害により被災された方々を支援することを目的に、当会窓口をはじめ市内協力店に募金箱を設置し義援金の募集を行っています。皆様のあたたかいご支援、ご協力をお願いします。

#### 義援金送金先

中央共同募金会 / 石川県共同募金会 / 富山県共同募金会 / 新潟県共同募金会 / 福井県共同募金会

#### 義援金募金箱設置箇所

当会事務局 … 平川市役所第2庁舎 / 尾上事業所 / 碓ヶ関事業所

協力店 … 柏木温泉 / 平賀郵便局 / 喫茶・カラオケ 糸 / 津軽おのえ温泉 日帰り宿 福家 / 紫陽花

詳しくは、当会および中央共同募金会のホームページをご覧ください。☎88-7639

## 令和5年度 平川市社会福祉協議会会費実績

今年度も本会の会費納入にあたり、住民の皆様から多大なるご協力を賜り、誠にありがとうございました。厳しい経済状況の中でのご協力に感謝申し上げます。

皆様からの会費は、小地域福祉活動事業助成など、当会が進める地域福祉活動事業運営の財源として大切に活用させていただきます。

<b>会費内訳</b>	(令和6年2月15日現在)
一般会費 7,931世帯	7,633,200円
賛助会費 (1口3,000円) 11世帯	33,000円
企業団体会費 (1口3,000円) 88企業・団体	397,000円

総合計 **8,063,200円**

## 令和5年度 企業・団体会費

(五十音順・敬称略)

アース・エコ	からたけこども園	津軽みらい農業協同組合	平川市身体障害者福祉会
青葉寮	(株)環境技研	津軽やわらぎ 慶遊荘	平川市手をつなぐ親の会
青森県火災共済協同組合	旭光園	とんぼの会	平川市 平賀赤十字奉仕団
青森県予防医学協会	高城こども園	中田新聞販売店	平川市 ボランティア連絡協議会
青森総合警備保障(株)	(株)光明葬祭	(株)日本マイクロニクス 青森工場	平川市民生委員 児童委員協議会
(株)青森電子計算センター	こども園あらや	はすねこども園	平川市老人クラブ連合会
青森ヤクルト販売(株)	(有)サイセイ	(株)ハピネスケア	平川中央こども園
新しや商店	(株)さいとう住宅設備	(有)東日本環境保全工業	(株)弘前中央魚類
(株)アピール	猿賀神社	(株)ビジネスサービス	(有)吹田自動車整備工場
碓ヶ関開発(株)	三幸(株)	日の出こども園	(株)福井商店
碓ヶ関地区婦人会	(有)三照堂	ひまわりの会	平成ビル管理(有)
碓ヶ関中央こども園	(株)嶋津商店	(同)平賀オートサービス	ヘッチョ仕出し店
(有)一戸施設工業	(有)白戸建設	平賀金融団	(有)ボールハールト
h&fプラス	(有)関建設	(有)平賀商会	ほほえみ
(株)エービッツ	(株)第一事務機	(株)平賀設備工業	町居こども園
えがおの会	大坊こども園	(株)平賀ハイヤー	松崎保育園
(有)オダギリ商会	(有)大裕 ココア	平賀保育園	(株)マルキ
尾上地区高砂クラブ	(株)タケエイでんき	平川市遺族会	三笠苑
尾上保育園	(有)田本商店	平川市 尾上赤十字奉仕団	ミニマム
カサイ食品センター	長栄堂	平川おもちゃ病院	山口電気管理事務所
葛西食品店	(株)津軽新報社	平川市 子ども会育成協議会	ラム・システム(株)
亀屋(株)	つがる弘前農業協同組合 碓ヶ関支店	平川市 シルバー人材センター	緑風会

計88企業・団体

## 遊びにおいでよ！児童館へ

平川市には、平賀児童館と尾上児童館の2館があります。0～18歳まで利用でき、いろいろな年齢の子どもたちが遊具で遊んだり、スポーツや創作などの様々な活動を行っています。

**利用料** 無料 ※行事に参加する際、参加費が必要な場合があります。

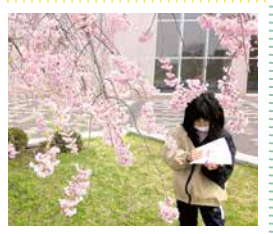
**開館時間** 【 通 常 】月曜日／13：45～17：45 火曜日～土曜日／9：00～17：45  
【学校休業日】月曜日～土曜日／9：00～17：45

**休館日** 通常時の月曜日午前中、日曜日、祝祭日  
お盆(8月13日)、年末年始(12月29日～1月3日)、他に館長が必要と認めたとき

**利用申込** 児童館を利用する場合は、「児童館利用入館申請書」の提出が必要となります。  
感染症対策のためにも、緊急連絡先を確認します。ご協力をお願いします。  
提出後は、開館時間内であれば、自由にご利用いただけます。

**その他** 下校時に保護者が在宅していない場合、学校から直接ランドセルを背負ったまま児童館に来館すること(ランドセル来館)もできます。  
未就学児の利用は、保護者同伴となります。

### 平賀児童館



桜の写生会

### 尾上児童館



トランプ大会



館外清掃



夏の制作



冷たいおやつ



電車遠足



ハロウィンパーティー



クリスマス準備



館外活動



お正月飾り制作

平賀児童館(平川市第2庁舎内) ☎080-6026-4910

尾上児童館(尾上地域福祉センター内) ☎0172-57-5311

## 令和6年度 いきいき体操教室

健康増進！ストレス解消！笑顔で楽しく参加しませんか？ウォーキング、有酸素運動、筋力トレーニング、ストレッチなどいろいろなメニューがあります。いつでも見学できますのでぜひ遊びにきてください。



おおむね 60歳以上の方

参加費無料

### 場所・日時

講師：NPO法人平川市スポーツ協会

ひらかわドリームアリーナ 10:00～11:00	尾上地域福祉センター [2F 集団指導室] 13:30～14:30	碓ヶ関地域福祉センター [研修室] 10:00～11:00
令和6年 4月 4日(木)	令和6年 4月 4日(木)	令和6年 4月 3日(水)
5月 2日(木)	5月 2日(木)	5月 1日(水)
6月 6日(木)	6月 6日(木)	6月 5日(水)
7月 4日(木)	7月 4日(木)	7月 3日(水)
8月 8日(木)	8月 8日(木)	8月 7日(水)
9月 5日(木)	9月 5日(木)	9月 4日(水)
10月 3日(木)	10月 3日(木)	10月 2日(水)
11月 7日(木)	11月 7日(木)	11月 6日(水)
12月 5日(木)	12月 5日(木)	12月 4日(水)
令和7年 1月 9日(木)	令和7年 1月 9日(木)	令和7年 1月 8日(水)
2月 6日(木)	2月 6日(木)	2月 5日(水)
3月 6日(木)	3月 6日(木)	3月 5日(水)

藤本司法書士事務所

司法書士 藤本祥平

FUJIMOTO SHOHEI

不動産登記、商業登記、裁判・債務整理手続

〒036-8062 青森県弘前市青山4丁目13番地13

TEL (0172)36-8140 FAX (0172)88-8447

URL <http://fuji1313.html.xdomain.jp/07otoiwase.html>

私たちは、先進の介護システムで  
皆様の健康と福祉を支援しています。



全国20,000件以上の実績

社会福祉 事業者様向け業務システム

ほのぼのNEXT

RAM

ラム・システム株式会社  
黒石市青山126番地の2

電話 0172-53-1755  
FAX 0172-53-1163

## 令和6年度

# ふれあい相談所・社協広域法律相談所

相談無料  
要予約

日常生活の複雑多様な問題を解消するため、平川市社協ではふれあい相談所を開設します。

また、藤崎町、田舎館村、大鰐町、西目屋村、板柳町の各社協と共同で、財産、相続、借地、金銭、契約、法律等の専門的な問題について弁護士による社協広域法律相談所も開設します。

両相談とも予約制ですので、相談を希望される方は平川市社協及び各事業所へ電話等でお申し込みください。なお、定員になり次第締切りますので、予めご了承ください。個人の秘密は固く守られ、相談に係る費用は無料です。



## 令和6年度 ふれあい相談所

令和6年 5月 9日(木)	碓ヶ関地域	碓ヶ関地域福祉センター	10:00～12:00
7月 4日(木)	尾上地域	尾上地域福祉センター	
9月 5日(木)	平賀地域	平川市役所第2庁舎	
11月 7日(木)	碓ヶ関地域	碓ヶ関地域福祉センター	
令和7年 1月 9日(木)	尾上地域	尾上地域福祉センター	
3月 6日(木)	平賀地域	平川市役所第2庁舎	

## 令和6年度 社協広域法律相談所

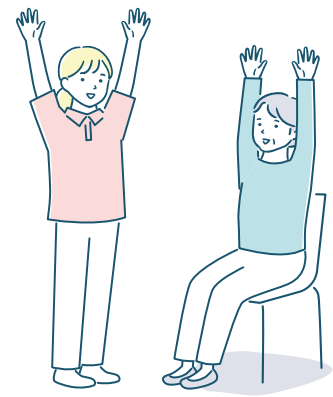
令和6年 4月 19日(金)	平川市社協	尾上地域福祉センター	10:00～12:30
5月 17日(金)	大鰐町社協	大鰐町総合福祉センター	
6月 21日(金)	藤崎町社協	常盤老人福祉センター	
7月 19日(金)	西目屋村社協	西目屋村社会福祉協議会	
8月 16日(金)	平川市社協	碓ヶ関地域福祉センター	
9月 20日(金)	藤崎町社協	藤崎老人福祉センター	
10月 18日(金)	板柳町社協	板柳町公民館	
11月 15日(金)	大鰐町社協	大鰐町総合福祉センター	
12月 20日(金)	田舎館村社協	社協デイサービスセンター	
令和7年 1月 17日(金)	板柳町社協	板柳町公民館	
2月 21日(金)	平川市社協	平川市役所第2庁舎	

●居住市町村以外の相談所でも利用できます。●相談員や担当市町村の都合等で、開設日を変更する場合があります。



## 令和6年度 介護予防教室

転倒予防を目的とした足腰の筋力アップのための体操教室です。自宅でも体操を継続できるよう、簡単に楽しく実践できる体力づくりを行います。



65歳以上の方

月2回実施

### 場所・日時

尾上地域福祉センター [2F 集団指導室] 10:00～11:30	碓ヶ関 ハッピーハウス 13:30～15:00
令和6年 4月 9日(火)・23日(火)	令和6年 4月 9日(火)・23日(火)
5月 14日(火)・28日(火)	5月 7日(火)・21日(火)
6月 11日(火)・25日(火)	6月 4日(火)・18日(火)
7月 9日(火)・23日(火)	7月 2日(火)・16日(火)
8月 13日(火)・27日(火)	8月 6日(火)・20日(火)
9月 10日(火)・24日(火)	9月 3日(火)・17日(火)
10月 8日(火)・22日(火)	10月 1日(火)・15日(火)
11月 12日(火)・26日(火)	11月 5日(火)・19日(火)
12月 10日(火)・24日(火)	12月 3日(火)・17日(火)
令和7年 1月 14日(火)・28日(火)	令和7年 1月 7日(火)・21日(火)
2月 4日(火)・18日(火)	2月 4日(火)・18日(火)

●送迎にも対応いたします。●日程や時間等については、都合により変更になる場合があります。

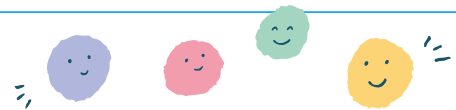
### えがおの会会員募集中です!!

えがおの会は、在宅において寝たきりや認知症の方、心身障害者を抱えている介護者及び介護経験者が相互の親睦と交流を深め、介護者同士が必要な情報を提供し合い、平川市の在宅介護の向上を図ることを目的とする団体です。

近年、会員の減少が見られますが、日頃の介護に関する情報交換を兼ねた交流会として、温泉や道の駅を訪れるリフレッシュ事業を年に

2回実施しています。その他、気分転換になってほしいという思いから、月に1度、会員同士が自由にお話をする「おしゃべり会」を尾上地域福祉センターで開催しています。

年齢問わず、体力面、精神面で介護をしている方はもちろん、何かの理由で一度退会した方も、えがおの会に入会してみませんか？えがおでお待ちしております！



# 生活困窮者自立支援事業

実施主体：平川市  
運営団体：平川市社会福祉協議会

「働きたいけど働けない」「家賃が払えない」など、仕事や生活の困りごとを相談してみませんか？一人ひとりの状況に合わせた支援プランを作成し、専門の支援員があなたに寄り添いながら、他の専門機関と連携して解決に向けた支援を行います。ひとりで悩まず、まずはご相談ください。



## 自立相談支援事業

- さまざまな困りごとを一緒に整理していきます。必要に応じてプランを作成し、あなたの困りごとの解決を一緒に考えていきます。
- 専門的な相談内容であった場合には、各種専門家との調整を行い、専門機関と一緒に困りごとの解決に取り組んでいきます。

## 住居確保給付金

- 失業や減収により住居の確保が必要な方に、期限付きで家賃を給付します。
- 支給を受けるためには諸条件がございますので、利用を検討している方は、まずはご相談ください。

## 就労準備支援事業

- 社会参加への第一歩を一緒に考えます。
- 「社会参加に不安がある」「ほかの人とのコミュニケーションがうまく取れない」など、すぐに就職することが難しい方に、その方にあった支援を行います。
- 社会参加の為に力を養いながら、就職に向けた支援や体験就労などを行います。

## 家計改善支援事業

- 家計の立て直しを一緒に考えます。
- 借金や滞納などで収支のバランスが取れず、生活にお困りの方に、その方に合った支援を行います。
- 一緒に家計の問題点を見つけ、家計管理の力を高め、生活の立て直しを支援します。

## 相談の流れ

### 1 困りごと、悩んでいることをお聞かせください

就労や家庭、心身の問題など抱えている問題などを伺います。お話の中で把握した問題に対して、どのような支援ができるかあなたと一緒に考えます。ご相談の内容によっては、適切な対応がとれる専門機関へおつなぎします。また、何らかの事情で窓口へ来られないときには、訪問します。

### 2 一緒に目標（支援プラン）を立てましょう

抱えている課題を分析し、解決に向けた具体的な目標を考えていきます。

### 3 目標に向けて一緒に取り組みましょう

あなたの悩み事を解決するために、必要な機関と連携して支援を行います。

- ✓ 相談無料
- ✓ 秘密厳守



問い合わせ先

生活支援ネットワークひらかわ（平川市社会福祉協議会内）

【TEL】0172-88-7639 または 0172-88-5661 【E-mail】hirakawashi@hirasyakyo.org

# 善意

令和5年5月から令和6年1月末までに善意を寄せられた方々(受付順・敬称略)

## 団体・個人寄付金

平川市ゴルフ協会 会長 原田 立男	76,000円
青森銀行弘前・南黒地区 お取引先合同コンペ	62,500円
株式会社オートショップリング 代表取締役 田邊 清廣	20,000円
愛唱会 ミロ 代表 中里 ミヤ	5,000円
社会福祉法人和洋会 幼保連携型認定こども園 平川中央こども園 園長 佐藤 静	3,489円
平川市農業委員会 会長 今井 龍美	35,060円
社会福祉法人和洋会 幼保連携型認定こども園 碓ヶ関中央こども園 園長 鈴木 ちづ子	7,705円
碓ヶ関地区婦人会	3,000円
平川市自衛隊家族会	12,000円
蓮乗院	13,715円
合同会社館田建設	10,000円

## 物品寄贈

匿名	米	27kg
匿名	ブロック遊具	1式
匿名	紙おむつ	1式
匿名	リクライニング車椅子	1台
山谷 文績	米	10kg
匿名	米	10kg
蓮乗院	米(計3回)	194kg
匿名	米	100kg
ハラウフラオカヘラニ 成田 悦子	招待券	20枚
匿名	肌着(Tシャツ、ズボン下、長袖肌着)	1式
今井 龍美	米	60kg
匿名	栄養剤	18本
小田桐 望羽	プルタブ	1.5kg
松木 シサ	プルタブ	7.8kg
匿名	米	90kg
愛唱会 ミロ	プルタブ	10.5kg
匿名	米	60kg
介護老人保健施設のぞみ	プルタブ(計3回)	35.8kg
株式会社ユアテック 所長 三浦 博文	非常食	312食
今井 ひとみ	プルタブ	26kg
岩渕 翔	固定電話	1台



平川市ゴルフ協会 様



株式会社ユアテック 様

※物品の状態や用途によってはお断りする場合がございます。



社会福祉法人 **ほほえみ**  
SMILE HAS SPREAD THE PACKAGE.

## 「苦楽を共にして生きていく」

多機能事業所カリフラワー

- ・就労移行支援
- ・就労継続支援A型
- ・就労継続支援B型

おらんど AllRound

- ・生活介護おらんど
- ・地域活動支援センターⅠ型
- ・共同生活援助UniメゾンⅠ・Ⅱ
- ・相談支援(成人・児童)

子ども発達サポート nico

- ・児童発達支援センター
- ・放課後等デイサービス
- ・保育所等訪問支援

〒036-0162 青森県平川市館山前田 80 番地 1 TEL 0172-44-0033 FAX 0172-44-0034 E-mail: syafuku-hohoemi@hohoemi-aomori.com  
ホームページ: <https://hohoemi-aomori.com>



石油製品・石油ストーブ販売・分解清掃  
タイヤ・修理等何でも御相談下さい

# (株)福井商店

平川市尾上栄松27  
尾上給油所 ☎(57) 4734  
猿賀給油所 ☎(57) 3526

社会福祉法人 七峰会

障害者支援施設

# 旭光園

作業内容

- ラベルシール印刷 ●ステッカー ●割箸 ●自動包装 ●箸袋
- ビニール類製袋加工 ●食品加工(精米・納豆)

- 施設入所 ●就労継続支援B型 ●福祉ホーム「さわら」
- 生活介護 ●短期入所 ●相談支援事業所

〒036-0242 青森県平川市猿賀明堂255  
TEL.0172-57-5155 FAX.0172-57-5156  
〈ホームページ〉www.kyokkouen.jp/

多目的葬祭ホール  
CITY HALL KOUMEI  
シティホールこうめい



住宅型家族葬空間  
ハウス  
セレモニー 風月  
ふうげつ



【お付き添い出来る安置室を完備しております。】

株式会社 光明葬祭 ☎0120-87-3794  
葬儀のご用命は (花でみな供養)

青森県平川市本町北柳田8-7 (弘南鉄道平賀駅前徒歩1分)  
TEL 0172-44-1194 FAX 0172-44-1195



DAIHATSU 東北運輸局認証整備工場

## (同)平賀オートサービス

平川市本町平野47-1 <http://hiraka-car.com/>  
TEL.0172-44-2802 FAX.0172-44-2041

～感謝と思いやり～

社会福祉法人



# 緑風会

特別養護老人ホーム 緑青園  
〒036-0141 青森県平川市沖館和田84 ☎: 0172-44-7588

サービス付き高齢者向け住宅 ホワイトハウス  
〒036-0103 青森県平川市本町村元82-1 ☎: 0172-44-1123

ほりこし介護福祉センター  
〒036-8112 青森県弘前市堀越字柳田1-16 ☎: 0172-29-5220

デイサービスセンター寿逢  
〒036-0172 青森県平川市葛川田の沢口5-1 ☎: 0172-59-7020

【緑風会ホームページ】 <http://www.ryokufu.or.jp>

高齢者の、快適な日常生活をサポートします。

安全 安心 親切

介護老人保健施設

## 三笠ケアセンター

通所リハビリ

## 三笠ケアセンター・デイケア

平川市館田西和田195番地 ☎44-8811



社会福祉法人  
ホームページ: <http://www.mikasaen-hp.com/>

## 三上幸人司法書士事務所

司法書士 三上 幸人

相続登記などの不動産登記、会社・法人登記  
お気軽にご相談ください。

〒038-0101 平川市碓ヶ関湯向川添13番地14  
TEL/FAX 0172-55-5338  
E-mail mikami-shoshi@cb.wakwak.com



## ACS 株式会社 青森電子計算センター

■本社/青森市大字三内丸山393-270 (西部工業団地内) TEL 017-761-5300  
■八戸支店 ■東京支店 ■弘前営業所