

福祉情報出前講座



出前講座をご利用する皆さまへ

出前講座は、市民の皆さんが主体的に開催する学習会や勉強会などに、平川市社会福祉協議会の職員を派遣する制度です。

是非、お気軽に申込み下さい。

社会福祉法人平川市社会福祉協議会

利用できる方

市内にお住い、また通勤・通学されている、5人以上のグループが対象です。企業の職場研修や学校の授業などにもご利用いただけます。

※5名以内は要相談とします。

会場準備

原則として、平川市内とします。会場の手配、会場費の負担、学習会の進行などは、利用者のみなさんをお願いします。

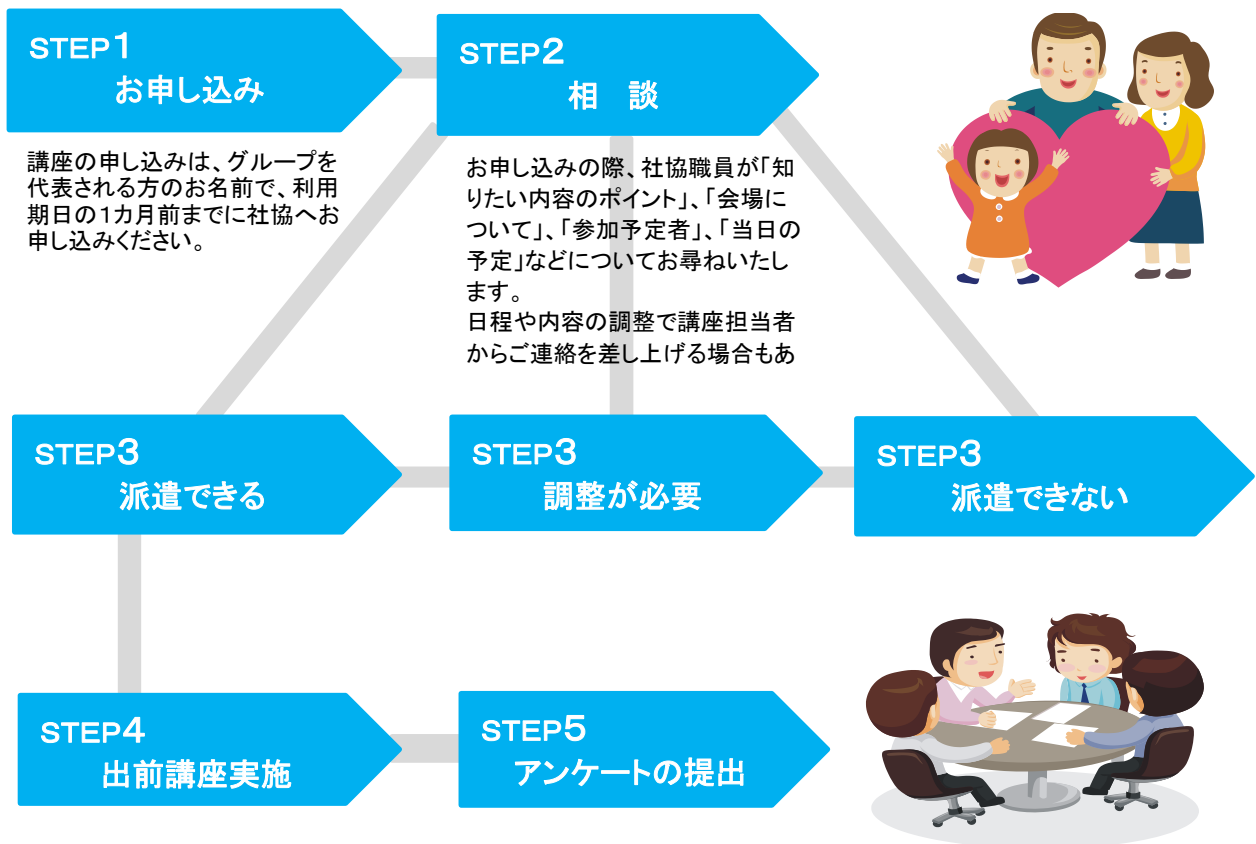
利用料

無料です。ただし、講座によっては材料などを準備していただく場合もあります。

利用日と利用時間

年末年始の休業日(12月29日～1月3日)を除く日の、午前9時から午後9時までです。(土・日曜日、祝日も可)

お申し込みから利用報告まで



福祉情報出前講座の申し込み・ご相談

社会福祉法人 平川市社会福祉協議会

〒036-0104 青森県平川市柏木町藤山16-1(平川市健康センター内)

電話 0172(44)5937 ファックス0172(44)4574

福祉情報出前講座

No.	講座名	内 容	時間	担当課
1	社協ってどんな仕事してるの？	地域福祉事業や介護保険事業など、広範囲に業務を行っているものの、一般的な知名度は低く、業務内容がよく分からないといった課題があります。社協の業務を理解いただきながら、地域住民と共に福祉の向上を目指します。	60分～	総務課
2	共同募金の使われ方は？	共同募金の組織や、集められた募金が地域へ配分され、活用されるまでの仕組みや流れについて学びます。	60分～	総務課
3	ボランティアって(基礎編)	どんな活動があるのか、どんな気持ちが必要か、ボランティアについての基本を学びながら、日ごろの相手に対する思いやりの気持ちの大切さを学びます。	60分～	地域福祉課
4	ボランティアって(災害編)	ボランティアは自己責任、自己完結となります。被災地においてボランティア活動する際の心構えや、活動原則について学びます。	60分～	地域福祉課
5	東日本大震災から学ぶ ～減災のまちづくり～	災害を人ごとだと思いませんか？地域のあり方、1人ひとりの災害時の備えを改めて見直し、減災のまちづくりを目指します。	60分～	地域福祉課
6	ユニバーサルデザインってなんだろう	ユニバーサルデザインを知ることで、みんなが暮らしやすいまちや便利なものはどんなものかを考えます。	60分～	地域福祉課
7	福祉的避難訓練	町会自主防災組織と連携し、災害時要援護世帯を対象とした避難訓練の演習を行います。その際に出た課題を住民同士で共有を図ります。 ※ 事前打ち合せを要します。	4時間～	地域福祉課
8	高齢者疑似体験	体験セットを装着して階段昇降、手先の感覚、物の見え方などを体験をします。 ※ 1回40名まで	60分～	地域福祉課
9	車イス操作技術学習 アイマスク体験学習	車イスやアイマスクを使用し、体育館や玄関、校外で基本動作や介助方法を学習します。	60分～	地域福祉課
10	点字学習	点字体験を通じて、視覚に障がいのある方の理解を深めます。 ※ 講師は外部から派遣されます。	60分～	地域福祉課

11	盲導犬について学ぼう	アイメイトと呼ばれる盲導犬について、実際に利用されている方からのお話を聞きながら、視覚障がいについて理解を深めます。 ※ 講師は外部から派遣されます。	60分～	地域福祉課
12	手話学習	手話体験を通じて、聴覚に障がいのある方の理解を深めます。 ※ 講師は外部から派遣されます。	60分～	地域福祉課
13	体操で介護予防	高齢になるとバランス感覚が鈍り、転倒することによって骨折したり、骨粗しょう症の進行などから、そのまま寝たきりとなってしまうことがあります。バランス感覚の向上や足腰の筋力アップ、転倒予防などを目指したてんとう虫体操、あたまの体操をし自分にあった健康づくりを目指します。	60分～	地域福祉課
14	生活支援事業について	生活上の課題に対応する相談事業をはじめ、様々な方の生活を支える事業や制度、資金貸付等について学びます。	60分～	地域福祉課
15	権利擁護について	認知性高齢者、知的障がい者、精神障がい者など、判断能力が不十分であるため、福祉サービスを十分に活用できなかったり、身の回りのことや金銭管理ができないなど危機的な状況で日常生活を送らざるを得ない方が増加しています。そのような方を支援する制度として日常生活自立支援事業や成年後見制度があり、制度の概要等について学びます。	60分～	地域福祉課
16	知って得する介護講座	身体の向きの換え方、起こし方、排泄など介護のコツや、福祉用具の上手な使い方を学びます。	60分～	在宅福祉課
17	遊びりテーション	医学的なりハビリとは異なり、楽しみながら自然に、心・身体を動かすことで脳の活性化や、身体機能を維持することを目的としています。	60分～	在宅福祉課
18	口腔体操・身体体操	食前に口腔体操をすると口腔ケアにつながり、口から美味しく食べることを延長する体操です。又、身体体操は、座った状態で、上下肢の運動をすることで身体機能を維持することを目的としています。	60分～	在宅福祉課
19	介護者が自宅でできる清潔保持について	身体を清潔に保つということは、身体機能の健康を維持するだけでなく精神的な安定をもたらします。洗髪、入浴、足浴の必要性を学びます。	60分～	在宅福祉課
20	介護保険制度について	介護保険制度の内容と仕組みについて説明します。利用するサービスや利用の手続き、利用者負担などを学びます。	60分～	在宅福祉課
21	障害者自立支援制度について	障害者自立支援制度の内容と仕組みについて説明します。利用するサービスや利用の手続き、利用者負担などを学びます。	60分～	在宅福祉課